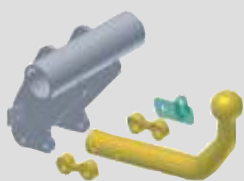
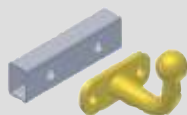


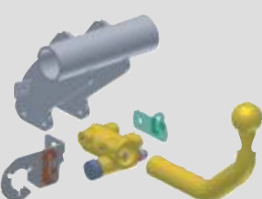
Typy tažných zařízení a používané kulové systémy



Dvoušroubový systém: dle směrnice 94/20 ES(e) a předpisu EHK 55 (E) je na tento systém nahlíženo jako na nerozebíratelný. Tento systém se nesmí použít na vozidlech kde kulový čep překrývá registrační značku. Podle původního schválení (národní atest MD) se na tento systém nahlíželo jako na demontovatelný čep za pomoci nářadí. Proto u národního schválení je možné použít tento systém i u vozidel kde kulový čep překrývá registrační značku, zde však platí zásada že musí být kulový čep demontován pokud není připojen přívěsný vozík.



Dvoušroubový systém: tento systém má stejné vlastnosti jako předcházející systém. Používá se tam kde se nedá výrobně použít předcházející systém.

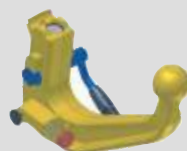


Bajonetový systém: jedná se o systém jednoduché demontáže kulového čepu bez použití nářadí. Výhodou systému je jednoduchá a rychlá možnost demontovat kulový čep z vozu a zachovat vozidlu originální vzhled. Také je zde zamezeno možnosti způsobit škodu kulovým čepem na vlastní, cizí věci, nebo vozidle. Při vývoji je u tažného zařízení osazovaného tímto systémem kladen větší důraz na vzhled výrobku na vozidle. Tento systém se dále používá pro vozidla, kde kulový čep překrývá registrační značku vozidla a pokud je vozidlo vybaveno couvacími senzory. Kulový čep se nemusí zamykat - kulový čep při připojení přívěsného vozíku nelze demontovat, tím je zamezeno zcizení přívěsného vozíku

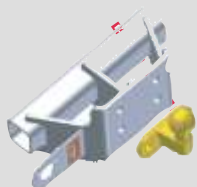
SVC Náchod, s.r.o Doporučuje



Vertikální automatický uzávěr: Tento kulový systém je na vozidle uložen vertikálně, což umožňuje, že po demontáži kulového čepu z vozu není na vozidle patrné, že je vybaveno tažným zařízením. Toto řešení zachová vozidlu úplný originální vzhled a estetiku. Při použití tohoto systému není změněn zadní nájezdový úhel, jako u ostatních provedení. Tento systém je většinou dodáván se systémem SKL - sklopnou autozásuvkou pod nárazník. (SVMAT-2 (*AK-6))



Vertikální automatický uzávěr: Tento systém má stejné vlastnosti jako předcházející systém SVMAT-2. Je vyráběn jinou technologií což umožňuje snížení váhy výrobku a vyšší estetickou hodnotu. (SVMAT-3)



Přírubový čep: Tento systém je konstruován na vyšší zatěžovací hodnoty, proto se používá na pracovních, užitkových a terenních vozidlech.



System s tímto označením má navíc možnost výškového nastavení kulového čepu v závislosti na zatížení vozidla.



Přírubový čep čtyřděrový: Tento systém se využívá pro užitková a nákladní vozidla.